

Муниципальное бюджетное общеобразовательное учреждение  
«Глуховская средняя общеобразовательная школа»  
Алексеевского городского округа

ПАСПОРТ  
ДОСТУПНОСТИ  
Объекта социальной инфраструктуры  
(ОСИ)

2023 г.

**РЕЕСТР ОБЪЕКТОВ СОЦИАЛЬНОЙ ИНФРАСТРУКТУРЫ И УСЛУГ  
в приоритетных сферах жизнедеятельности инвалидов и других МГН**

Часть 1

1. Общие сведения об объекте				2. Характеристика деятельности (по обслуживанию населения)						
№№ п/п	Полное и сокращенное ( в соответствии с уставными документами) наименование (вид) ОСИ	Адрес ОСИ, телефон, адрес электронной почты	№ паспорта доступа ОСИ	Название организации, расположенной на ОСИ	Форма собственности	Вышестоящая организация	Виды оказываемых услуг	Категории населения	Категории инвалидов	Исполнитель ИПР (да, нет)
1	Муниципальное общеобразовательное учреждение Глуховская средняя общеобразовательная школа Алексеевского района Белгородской области (МОУ Глуховская СОШ)	309831, Белгородская обл. Алексеевский р-н с.Глуховка ул. Школьная д.45 glsh- glsh@yandex.ru 8(47234) 7-31-40	4	Муниципальное общеобразовательное учреждение Глуховская средняя общеобразовательная школа Алексеевского района Белгородской области	Муниципальная	Управление образования администрации Алексеевского района Белгородской области	образовательные услуги	дети от 6.6 лет до 18 лет, родители (законны представители)	Все категории инвалидов и МГН	да

**РЕЕСТР ОБЪЕКТОВ СОЦИАЛЬНОЙ ИНФРАСТРУКТУРЫ И УСЛУГ  
в приоритетных сферах жизнедеятельности инвалидов и других МГН  
Часть 2**

3. Состояние Доступности объекта				4. Управленческое решение						
№№ п/п	Вариант обустройства объекта <sup>1</sup>	Состояние Доступности (в т.ч. для различных категорий инвалидов) <sup>2</sup>	Нуждаемость и очередность адаптации	Виды работ по адаптации <sup>3</sup>	Плановый период (срок) исполнения	Ожидаемый результат (по состоянию Доступности) <sup>4</sup>	Дата контроля	Результаты контроля <sup>5</sup>	Дата актуализации информации на Карте Доступности субъекта РФ	
1	12	13	14	15	16	17	18	19	20	
1.	Б	ДУ - доступно условно	нуждается	технические решения невозможны – организация альтернативной формы обслуживания	2025	ДУ - доступно условно	2018	ДУ	2018	

<sup>1</sup> указывается один из вариантов: «А», «Б»

<sup>2</sup> указывается: ДН-В - доступен полностью всем; ДН-И (К, О, С, Г, У) - доступен полностью избирательно (указать, каким категориям инвалидов); ДЧ-В - доступен частично всем; ДЧ-И (К, О, С, Г, У) - доступен частично избирательно (указать категории инвалидов); ДУ - доступно условно; ВНД - недоступно;

<sup>3</sup> указывается один из вариантов (видов работ): не требуется; ремонт (текущий, капитальный); индивидуальное решение с ТСР; технические решения невозможны – организация альтернативной формы обслуживания

<sup>4</sup> указывается: ДН-В - доступен полностью всем; ДН-И (К, О, С, Г, У) - доступен полностью избирательно (указать, каким категориям инвалидов); ДЧ-В - доступен частично всем; ДЧ-И (К, О, С, Г, У) - доступен частично избирательно (указать категории инвалидов); ДУ - доступно условно

<sup>5</sup> дается оценка результатов исполнения плановых мероприятий в сравнении с ожидаемыми результатами (по состоянию доступности) – аналогично гр.17

УТВЕРЖДАЮ  
ИО директора МОУ Глуховская СОШ  
Н.М.Колмыкова  
« 21 августа » 2023г.



**ПАСПОРТ ДОСТУПНОСТИ  
объекта социальной инфраструктуры (ОСИ)  
№ 1**

**1. Общие сведения об объекте**

- 1.1. Наименование (вид) объекта: муниципальное общеобразовательное учреждение средняя Глуховская общеобразовательная школа Алексеевского района Белгородской области
- 1.2. Адрес объекта: 309831, Белгородская область, Алексеевский район с.Глуховка ул.Школьная д.45
- 1.3. Сведения о размещении объекта:  
- отдельно стоящее здание: 2 этажа, 1250,1 кв. м  
- наличие прилегающего земельного участка: - да
- 1.4. Год постройки здания: 1976г, последнего капитального ремонта нет
- 1.5. Дата предстоящих плановых ремонтных работ: 2024 г., капитального нет

**сведения об организации, расположенной на объекте**

- 1.6. Название организации (учреждения), (полное юридическое наименование – согласно Уставу, краткое наименование): муниципальное общеобразовательное учреждение Глуховская средняя общеобразовательная школа Алексеевского района Белгородской области; МОУ Глуховская СОШ.
- 1.7. Юридический адрес организации (учреждения): 309831, Белгородская область, Алексеевский район, ул. Школьная д.45.
- 1.8. Основание для пользования объектом: оперативное управление.
- 1.9. Форма собственности: муниципальная.
- 1.10. Территориальная принадлежность: муниципальная.
- 1.11. Вышестоящая организация: Управление образования администрации муниципального района «Алексеевский район и город Алексеевка» Белгородской области.
- 1.12. Адрес вышестоящей организации, другие координаты 309850, Белгородская область, г. Алексеевка, 2-й пер. К.Маркса, д.4, тел.: 8 (47234) 3-50-36 (секретарь), тел: 8 (47234) 3-01-22 (начальник), e-mail: alexrono@mail.ru.

**2. Характеристика деятельности организации на объекте (по обслуживанию населения)**

- 2.1. Сфера деятельности: образование.
- 2.2. Виды оказываемых услуг: образовательные
- 2.3. Форма оказания услуг: на объекте, на дому в соответствии с расписанием работы учреждения.
- 2.4. Категории обслуживаемого населения по возрасту: дети.
- 2.5. Категории обслуживаемых инвалидов: инвалиды, передвигающиеся на коляске, инвалиды с нарушениями опорно-двигательного аппарата; нарушениями зрения, нарушениями слуха, нарушениями умственного развития.
- 2.6. Плановая мощность: пропускная способность в день 196 человек.
- 2.7. Участие в исполнении ИПР ребенка-инвалида: да.

**3. Состояние доступности объекта**

**3.1 Путь следования к объекту пассажирским транспортом**

(описать маршрут движения с использованием пассажирского транспорта)  
Школьный автобус, пешая доступность.

наличие адаптированного пассажирского транспорта к объекту: нет.

### 3.2 Путь к объекту от ближайшей остановки пассажирского транспорта:

3.2.1. расстояние до объекта от остановки транспорта: 50 м

3.2.2. время движения (пешком): 3 мин.

3.2.3. наличие выделенного от проезжей части пешеходного пути: нет

3.2.4. Перекрестки: нерегулируемые.

3.2.5. Информация на пути следования к объекту: нет.

3.2.6. Перепады высоты на пути: нет.

### 3.3 Организация доступности объекта для инвалидов – форма обслуживания\*

№№ п/п	Категория инвалидов (вид нарушения)	Вариант организации доступности объекта (формы обслуживания)*
1.	<b>Все категории инвалидов и МГН</b>	
	<i>в том числе инвалиды:</i>	
2	передвигающиеся на креслах-колясках	<b>ВНД</b>
3	с нарушениями опорно-двигательного аппарата	<b>ВНД</b>
4	с нарушениями зрения	<b>ВНД</b>
5	с нарушениями слуха	<b>ВНД</b>
6	с нарушениями умственного развития	<b>ВНД</b>

\* - указывается один из вариантов: «А», «Б», «ДУ», «ВНД»

### 3.4 Состояние доступности основных структурно-функциональных зон

№ № п \п	Основные структурно-функциональные зоны	Состояние доступности, в том числе для основных категорий инвалидов**
1	Территория, прилегающая к зданию (участок)	ДП-В - доступно полностью всем
2	Вход (входы) в здание	ДП-И (О, С, Г, У) – доступно полностью <span style="float: right;">избир</span>
3	Путь (пути) движения внутри здания (в т.ч. пути эвакуации)	ДЧ-И (О, С, Г, У) – доступно частично избирательно
4	Зона целевого назначения здания (целевого посещения объекта)	ДЧ-И (О, С, Г, У) – доступно частично избирательно
5	Санитарно-гигиенические помещения	ДЧ-И (О, С, Г, У) – доступно частично избирательно
6	Система информации и связи (на всех зонах)	ДЧ-И (О, С, Г, У) – доступно частично избирательно
7	Пути движения к объекту (от остановки транспорта)	ДЧ-И (О, С, Г, У) – доступно частично избирательно

\*\* Указывается: **ДП-В** - доступно полностью всем; **ДП-И** (К, О, С, Г, У) – доступно полностью избирательно (указать категории инвалидов); **ДЧ-В** - доступно частично всем; **ДЧ-И** (К, О, С, Г, У) – доступно частично избирательно (указать категории инвалидов); **ДУ** - доступно условно, **ВНД** – временно недоступно

**3.5. ИТОГОВОЕ ЗАКЛЮЧЕНИЕ о состоянии доступности ОСИ:** признать условно доступным для всех категорий инвалидов (К,О,С,Г,У). По принятию решения об адаптации учреждения требуется согласование со специалистами, для рассмотрения возможности альтернативной формы обслуживания по всем основным структурно-функциональным зонам

#### 4. Управленческое решение

##### 4.1. Рекомендации по адаптации основных структурных элементов объекта

№ № п \п	Основные структурно-функциональные зоны объекта	Рекомендации по адаптации объекта (вид работы)*
1	Территория, прилегающая к зданию (участок)	индивидуальное решение с ТСП
2	Вход (входы) в здание	Проведения мероприятий по техническому обустройству в связи с архитектурно-планировочными особенностями здания невозможно либо, может быть выполнено лишь в порядке капитального ремонта или реконструкции при принятии собственником административного здания такого решения
3	Путь (пути) движения внутри здания (в т.ч. пути эвакуации)	Проведения мероприятий по техническому обустройству в связи с архитектурно-планировочными особенностями здания невозможно либо, может быть выполнено лишь в порядке капитального ремонта или реконструкции при принятии собственником административного здания такого решения.
4	Зона целевого назначения здания (целевого посещения объекта)	Необходимо согласование со специалистами, организация альтернативной формы обслуживания, текущий ремонт
5	Санитарно-гигиенические помещения	Проведения мероприятий по техническому обустройству санитарно-гигиенических помещений в связи с архитектурно-планировочными особенностями здания невозможно либо, может быть выполнено лишь в порядке капитального ремонта или реконструкции
6	Система информации на объекте (на всех зонах)	Проведения мероприятий по установке тактильных средств информации в рамках текущего ремонта
7	Пути движения к объекту (от остановки транспорта)	Индивидуальное решение с ТСП
8	<b>Все зоны и участки</b>	Требуется согласование со специалистами, в отдельных случаях возможна организация альтернативной формы обслуживания

\*- указывается один из вариантов (видов работ): не нуждается; ремонт (текущий, капитальный); индивидуальное решение с ТСП; технические решения невозможны – организация альтернативной формы обслуживания

4.2. Период проведения работ: проведение мероприятий по техническому обустройству может быть выполнено при принятии собственником административного здания такого решения.

в рамках исполнения \_\_\_\_\_  
(указывается наименование документа: программы, плана)

4.3 Ожидаемый результат (по состоянию доступности) после выполнения работ по адаптации  
\_\_\_\_\_ - \_\_\_\_\_  
Оценка результата исполнения программы, плана (по состоянию доступности) \_\_\_\_\_

4.4. Для принятия решения требуется, не требуется (нужное подчеркнуть):  
Согласование \_\_\_\_\_

Имеется заключение уполномоченной организации о состоянии доступности объекта  
(наименование документа и выдавшей его организации, дата), прилагается  
\_\_\_\_\_ - \_\_\_\_\_

4.5. Информация размещена (обновлена) на Карте доступности субъекта РФ дата \_\_\_\_\_ - \_\_\_\_\_  
\_\_\_\_\_ - \_\_\_\_\_  
(наименование сайта, портала)

### 5. Особые отметки

Паспорт сформирован на основании:

1. Анкеты (информации об объекте) от «21» августа 2023г.
2. Акта обследования объекта: № акта 1 от «28» августа 2023г.
3. Решения Комиссии \_\_\_\_\_ - \_\_\_\_\_ от «  » \_\_\_\_\_ 20

УТВЕРЖДАЮ  
ИО директора МОУ Глуховская СОШ  
Н.М.Колмыкова

« 21 / 11 / 2023 г.



**АНКЕТА**  
**(информация об объекте социальной инфраструктуры)**  
**К ПАСПОРТУ ДОСТУПНОСТИ ОСИ**  
**№ 1**

**1. Общие сведения об объекте**

- 1.1. Наименование (вид) объекта МОУ Глуховская СОШ - образование
- 1.2. Адрес объекта 309831, Белгородская область, Алексеевский район с. Глуховка ул.Школьная д.45
- 1.3. Сведения о размещении объекта:  
- отдельно стоящее здание 2 этажа, 1250,1 кв.м.
- 1.4. Год постройки здания 1976, последнего капитального ремонта-
- 1.5. Дата предстоящих плановых ремонтных работ: текущего 2024 г., капитального- нет

**сведения об организации, расположенной на объекте**

- 1.6. Название организации (учреждения), (полное юридическое наименование – согласно Уставу, краткое наименование) муниципальное общеобразовательное учреждение Глуховская средняя общеобразовательная школа Алексеевского района Белгородской области, МОУ Глуховская СОШ
- 1.7. Юридический адрес организации (учреждения) 309831, Белгородская область, Алексеевский район с. Глуховка ул.Школьная д.45
- 1.8. Основание для пользования объектом: оперативное управление.
- 1.9. Форма собственности: муниципальная
- 1.10. Территориальная принадлежность: муниципальная.
- 1.11. Вышестоящая организация: Управление образования администрации муниципального района «Алексеевский район и город Алексеева» Белгородской области.
- 1.12. Адрес вышестоящей организации, другие координаты 309850, Белгородская область, г. Алексеевка, 2-й пер. К.Маркса, д.4, тел.: 8 (47234) 3-50-36 (секретарь), тел: 8 (47234) 3-01-22 (начальник), e-mail: alexrono@mail.ru.

**2. Характеристика деятельности организации на объекте**

- 2.1. Сфера деятельности: образование.
- 2.2. Виды оказываемых услуг: образовательные.
- 2.3. Форма оказания услуг: очная.
- 2.4. Категории обслуживаемого населения по возрасту: обучающиеся(6,6 – 18 лет)
- 2.5. Категории обслуживаемых инвалидов: инвалиды, передвигающиеся на коляске, инвалиды с нарушениями опорно-двигательного аппарата; нарушениями зрения, нарушениями слуха, нарушениями умственного развития (данные категории инвалидов требуют сопровождения)-нет.
- 2.6. Плановая мощность: пропускная способность в день 196 человек.
- 2.7. Участие в исполнении ИПР ребенка-инвалида: да.



### 3. Состояние доступности объекта для инвалидов

#### 3.1 Путь следования к объекту пассажирским транспортом

Пешая доступность, школьный автобус.

Наличие адаптированного пассажирского транспорта к объекту: нет.

3.2.1. расстояние до объекта от остановки транспорта: 50 м

3.2.2. время движения (пешком): 3 мин.

3.2.3. наличие выделенного от проезжей части пешеходного пути: нет

3.2.4. Перекрестки: нерегулируемые.

3.2.5. Информация на пути следования к объекту: нет.

3.2.6. Перепады высоты на пути: нет.

#### 3.3 Вариант организации доступности ОСИ (формы обслуживания)

№№ п/п	Категория инвалидов (вид нарушения)	Вариант организации доступности объекта
1.	<b>Все категории инвалидов и МГН</b>	ДУ - доступно условно
	<i>в том числе инвалиды:</i>	
2	передвигающиеся на креслах-колясках	ДУ - доступно условно
3	с нарушениями опорно-двигательного аппарата	ДУ - доступно условно
4	с нарушениями зрения	ДУ - доступно условно
5	с нарушениями слуха	ДУ - доступно условно
6	с нарушениями умственного развития	ДУ - доступно условно

\* - указывается один из вариантов: «А», «Б», «ДУ», «ВНД»

#### 4. Управленческое решение (предложения по адаптации основных структурных элементов объекта)

№ п \п	Основные структурно-функциональные зоны объекта	Рекомендации по адаптации объекта (вид работы)*
1	Территория, прилегающая к зданию (участок)	индивидуальное решение с ТСР
2	Вход (входы) в здание	Проведение мероприятий по техническому обустройству в связи с архитектурно-планировочными особенностями здания невозможно либо, может быть выполнено лишь в порядке капитального ремонта или реконструкции при принятии собственником административного здания такого решения
3	Путь (пути) движения внутри здания (в т.ч. пути эвакуации)	Проведение мероприятий по техническому обустройству в связи с архитектурно-планировочными особенностями здания невозможно либо, может быть выполнено лишь в порядке капитального ремонта или реконструкции при принятии собственником административного здания такого решения.
4	Зона целевого назначения (целевого посещения объекта)	Необходимо согласование со специалистами, организация альтернативной формы обслуживания, текущий ремонт
5	Санитарно-гигиенические помещения	Проведение мероприятий по техническому обустройству санитарно-гигиенических помещений в связи с архитектурно-планировочными особенностями здания

		невозможно либо, может быть выполнено лишь в порядке капитального ремонта или реконструкции
6	Система информации на объекте (на всех зонах)	Проведение мероприятий по установке тактильных средств информации в рамках текущего ремонта
7	Пути движения к объекту (от остановки транспорта)	Индивидуальное решение с ТСР
8.	<b>Все зоны и участки</b>	Требуется согласование со специалистами, в отдельных случаях возможна организация альтернативной формы обслуживания

\*- указывается один из вариантов (видов работ): не нуждается; ремонт (текущий, капитальный); индивидуальное решение с ТСР; технические решения невозможны – организация альтернативной формы обслуживания

**Размещение информации на Карте доступности субъекта РФ согласовано**



Н.М.Колмыкова, ИО директора МОУ Глуховская СОШ  
Тел. 8 47 (234) 7-31-40

(подпись, Ф.И.О., должность, координаты для связи уполномоченного представителя объекта)



УТВЕРЖДАЮ

« 28 » августа 2023 г.

**АКТ ОБСЛЕДОВАНИЯ  
объекта социальной инфраструктуры  
К ПАСПОРТУ ДОСТУПНОСТИ ОСИ**

**Алексеевский район  
Белгородской области**

**1. Общие сведения об объекте**

- 1.1. Наименование (вид) объекта: МОУ Глуховская СОШ, общеобразовательное учреждение
- 1.2. Адрес объекта 309831, Белгородская область, Алексеевский район с. Глуховка ул.Школьная д.45
- 1.3. Сведения о размещении объекта:
  - отдельно стоящее здание 2 этажа, 1250,1 кв.м
  - наличие прилегающего земельного участка: да.
- 1.4. Год постройки здания: 1976, последнего капитального ремонта – нет.
- 1.5. Дата предстоящих плановых ремонтных работ: 2024г., капитального *нет*.

**Сведения об организации, расположенной на объекте**

- 1.6. Название организации (учреждения), (полное юридическое наименование – согласно Уставу, краткое наименование): муниципальное общеобразовательное учреждение Глуховская средняя общеобразовательная школа Алексеевского района Белгородской области (краткое название – МОУ Глуховская СОШ).
- 1.7. Юридический адрес организации (учреждения): 309831, Белгородская область, Алексеевский район с. Глуховка ул. Школьная д.45.

**2. Характеристика деятельности организации на объекте**

Дополнительная информация: оказание образовательных услуг.

**3. Состояние доступности объекта**

**3.1 Путь следования к объекту пассажирским транспортом** (описать маршрут движения с использованием пассажирского транспорта)  
наличие адаптированного пассажирского транспорта к объекту: нет.

**3.2 Путь к объекту от ближайшей остановки пассажирского транспорта:**

- 3.2.1 расстояние до объекта от остановки транспорта: 100 м
- 3.2.2 время движения (пешком): 3 мин
- 3.2.3 наличие выделенного от проезжей части пешеходного пути: нет
- 3.2.4 Перекрестки: нерегулируемые
- 3.2.5 Информация на пути следования к объекту: нет
- 3.2.6 Перепады высоты на пути: нет  
Их обустройство для инвалидов на коляске: - нет

### 3.3 Организация доступности объекта для инвалидов – форма обслуживания

№№ п/п	Категория инвалидов (вид нарушения)	Вариант организации доступности объекта (формы обслуживания)*
1.	<b>Все категории инвалидов и МГН</b>	ДУ-доступность условная
	<i>в том числе инвалиды:</i>	ДУ-доступность условная
2	передвигающиеся на креслах-колясках	ДУ-доступность условная
3	с нарушениями опорно-двигательного аппарата	ДУ-доступность условная
4	с нарушениями зрения	ДУ-доступность условная
5	с нарушениями слуха	ДУ-доступность условная
6	с нарушениями умственного развития	ДУ-доступность условная

\* - указывается один из вариантов: «А», «Б», «ДУ», «ВНД»

### 3.4 Состояние доступности основных структурно-функциональных зон

№ № п/п	Основные структурно- функциональные зоны	Состояние доступности, в том числе для основных категорий инвалидов**	Приложение	
			№ на плане	№ фото
1	Территория, прилегающая к зданию (участок)	ДП-В - доступно полностью всем		7
2	Вход (входы) в здание	ДП-И (О, С, Г, У) – доступно	полностью	1,2,3,4 избирательно
3	Путь (пути) движения внутри здания (в т.ч. пути эвакуации)	ДЧ-И (О, С, Г, У) – доступно частично избирательно		5,6
4	Зона целевого назначения здания (целевого посещения объекта)	ДЧ-И (О, С, Г, У) – доступно частично избирательно		
5	Санитарно-гигиенические помещения	ДЧ-И (О, С, Г, У) – доступно частично избирательно		
6	Система информации и связи (на всех зонах)	ДЧ-И (О, С, Г, У) – доступно частично избирательно		-
7	Пути движения к объекту (от остановки транспорта)	ДЧ-И (О, С, Г, У) – доступно частично избирательно		-

\*\* Указывается: ДП-В - доступно полностью всем; ДП-И (К, О, С, Г, У) – доступно полностью избирательно (указать категории инвалидов); ДЧ-В - доступно частично всем; ДЧ-И (К, О, С, Г, У) – доступно частично избирательно (указать категории инвалидов); ДУ - доступно условно, ВНД - недоступно

**3.5. ИТОГОВОЕ ЗАКЛЮЧЕНИЕ о состоянии доступности ОСИ:** признать условно доступным для всех категорий инвалидов (К,О,С,Г,У).

Для принятия решения об адаптации учреждения требуется согласование со специалистами, для рассмотрения возможности альтернативной формы обслуживания по всем основным структурно-функциональным зонам.

#### 4. Управленческое решение (проект)

##### 4.1. Рекомендации по адаптации основных структурных элементов объекта:

№ № п \п	Основные структурно-функциональные зоны объекта	Рекомендации по адаптации объекта (вид работы)*
1	Территория, прилегающая к зданию (участок)	индивидуальное решение с ТСП
2	Вход (входы) в здание	Проведения мероприятий по техническому обустройству в связи с архитектурно-планировочными особенностями здания невозможно либо, может быть выполнено лишь в порядке капитального ремонта или реконструкции при принятии собственником административного здания такого решения
3	Путь (пути) движения внутри здания (в т.ч. пути эвакуации)	Проведения мероприятий по техническому обустройству в связи с архитектурно-планировочными особенностями здания невозможно либо, может быть выполнено лишь в порядке капитального ремонта или реконструкции при принятии собственником административного здания такого решения
4	Зона целевого назначения здания (целевого посещения объекта)	Необходимо согласование со специалистами, организация альтернативной формы обслуживания, текущий ремонт
5	Санитарно-гигиенические помещения (туалетная комната)	Проведение мероприятий по техническому обустройству санитарно-гигиенических помещений в связи с архитектурно-планировочными особенностями здания невозможно либо, может быть выполнено лишь в порядке капитального ремонта или реконструкции
6	Система информации на объекте (на всех зонах)	Проведение мероприятий по установке тактильных средств информации в рамках текущего ремонта
7	Пути движения к объекту (от остановки транспорта)	Индивидуальное решение с ТСП
8.	<b>Все зоны и участки</b>	Требуется согласование со специалистами, в отдельных случаях возможна организация альтернативной формы обслуживания

\*- указывается один из вариантов (видов работ): не нуждается; ремонт (текущий, капитальный); индивидуальное решение с ТСП; технические решения невозможны – организация альтернативной формы обслуживания

4.2. Период проведения работ: проведения мероприятий по техническому обустройству может быть выполнено при принятии собственником административного здания такого решения. в рамках исполнения \_\_\_\_\_

(указывается наименование документа: программы, плана)

4.3 Ожидаемый результат (по состоянию доступности) после выполнения работ по адаптации

Оценка результата исполнения программы, плана (по состоянию доступности) \_\_\_\_\_

4.4. Для принятия решения требуется, не требуется (нужное подчеркнуть):-

4.4.1. согласование на Комиссии \_\_\_\_\_  
(наименование Комиссии по координации деятельности в сфере обеспечения доступной среды жизнедеятельности для инвалидов и других МГН)

4.4.2. согласование работ с надзорными органами (в сфере проектирования и строительства, архитектуры, охраны памятников, другое - указать)

4.4.3. техническая экспертиза; разработка проектно-сметной документации;

4.4.4. согласование с вышестоящей организацией (собственником объекта);

4.4.5. согласование с общественными организациями инвалидов \_\_\_\_\_;

4.4.6. другое \_\_\_\_\_

Имеется заключение уполномоченной организации о состоянии доступности объекта (наименование документа и выдавшей его организации, дата), прилагается

4.7. Информация может быть размещена (обновлена) на Карте доступности субъекта РФ

\_\_\_\_\_ (наименование сайта, портала)

## 5. Особые отметки

### ПРИЛОЖЕНИЯ:

Результаты обследования:

- |  |         |
|--|---------|
| 1. Территории, прилегающей к объекту       | на 2 л. |
| 2. Входа (входов) в здание                 | на 2 л. |
| 3. Путей движения в здании                 | на 2 л. |
| 4. Зоны целевого назначения объекта        | на 2 л. |
| 5. Санитарно-гигиенических помещений       | на 2 л. |
| 6. Системы информации (и связи) на объекте | на 2 л. |

Результаты фотофиксации на объекте 6 л.

Поэтажные планы – на 2 л.

Паспорт БТИ – технический паспорт. 8 л.

Другое (в том числе дополнительная информация о путях движения к объекту):

Руководитель

рабочей группы: ИО директора МОУ Глуховская СОШ \_\_\_\_\_ Н.М.Колмыкова



Члены рабочей группы:

- заместитель директора \_\_\_\_\_ М.А.Мирная-Бельц
- заместитель директора \_\_\_\_\_ Н.И.Первых
- социальный педагог \_\_\_\_\_ В.А.Горбачева
- завхоз \_\_\_\_\_ О.А.Малыгина

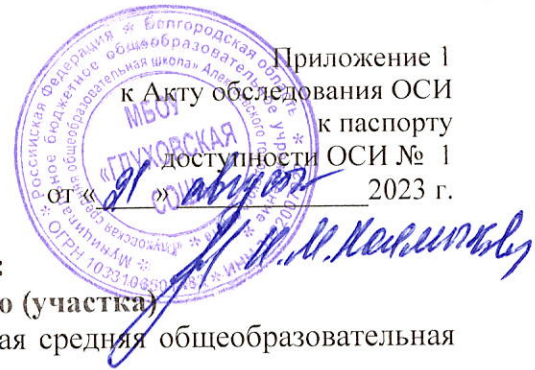
В том числе:

представители общественных организаций инвалидов:-

представители организации, расположенной на объекте:-

Управленческое решение согласовано « 23 » августа 20 23 г. (протокол № 1 )

Комиссией (название) \_\_\_\_\_



**I Результаты обследования:**

**1. Территории, прилегающей к зданию (участка)**

Муниципальное общеобразовательное учреждение Глуховская средняя общеобразовательная школа Алексеевского района Белгородской области  
 309831, Белгородская область, Алексеевский район с. Глуховка ул. Школьная 45.  
 Наименование объекта, адрес

№ п/п	Наименование функционально-планировочного элемента	Наличие элемента			Выявленные нарушения и замечания		Работы по адаптации объектов	
		есть/нет	№ на плане	№ фото	Содержание	Значимо для инвалида (категория)	Содержание	Виды работ
1.1	Вход (входы) на территорию	есть		7	Вход на территорию оборудован доступными для инвалидов элементами информации об объекте.	все		
1.2	Путь (пути) движения на территории	есть		7	Отсутствуют тактильные средства, выполняющие предупредительную функцию на покрытии пешеходных путей на участке изменения направления движения следует размещать не менее чем за 0,8 м до объекта информации, начала опасного участка, изменения направления движения	все	Разместить тактильные средства на участке изменения направления движения не менее чем за 0,8 м до начала опасного участка, изменения направления движения	Индивидуальное техническое решение (с использованием ТСР)
1.3	Лестница (наружная)	нет		--				
1.4	Пандус (наружный)	нет		-				
	ОБЩИЕ требования к зоне				Отсутствует информационная поддержка на всех путях движения	все	Установка средств информационной поддержки на всех путях движения к учреждению	Индивидуальное техническое решение (с использованием ТСР)

**II Заключение по зоне:**

Наименование структурно-функциональной	Состояние доступности* (к пункту 3.4 Акта обследования ОСИ)	Приложение		Рекомендации по адаптации (вид работы)** (к пункту 4.1 Акта обследования)
		№ на плане	№ фото	



зоны				ОСИ
Территории, прилегающей к зданию (участка)	<b>ДЧ-В</b> - доступно частично всем		7	индивидуальное решение с ТСП

\* указывается: **ДП-В** - доступно полностью всем; **ДП-И** (К, О, С, Г, У) – доступно полностью избирательно (указать категории инвалидов); **ДЧ-В** - доступно частично всем; **ДЧ-И** (К, О, С, Г, У) – доступно частично избирательно (указать категории инвалидов); **ДУ** - доступно условно, **ВНД** - недоступно

\*\*указывается один из вариантов: не нуждается; ремонт (текущий, капитальный); индивидуальное решение с ТСП; технические решения невозможны – организация альтернативной формы обслуживания

Комментарий к заключению: обустроены специально выделенные пути движения к административному зданию.

Для адаптации на прилегающей территории к зданию необходимо организовать:

-оборудовать доступными элементами информации об объекте;

-обустройство на автостоянке специальных мест для МГН;

-разместить тактильные средства на участке изменения направления движения к административному зданию.



**I Результаты обследования:**  
**2. Входа в здание**

Муниципальное общеобразовательное учреждение Глуховская средняя общеобразовательная школа Алексеевского района Белгородской области  
309831, Белгородская область, Алексеевский район с.Глуховка ул.Школьная д.45.  
Наименование объекта, адрес

№ п/п	Наименование функционально-планировочного элемента	Наличие элемента			Выявленные нарушения и замечания		Работы по адаптации объектов	
		есть/нет	№ на плане	№ фото	Содержание	Значимо для инвалида (категория)	Содержание	Виды работ
2.1	Лестница (наружная)	есть		7				
2.2	Пандус (наружный)	нет			Пандус отсутствует	К		Работы в порядке текущего и капитального ремонта
2.3	Входная площадка (перед дверью)	есть		7	-	К, О, С, Г, У		
2.4	Дверь (входная)	есть		2	Отсутствуют устройства для открывания дверей	К, О, С, Г, У	Установление дополнительных технических приспособлений	Индивидуальное техническое решение (с использованием ТСР)
2.5	Тамбур	есть			Глубина тамбура 4м Ширина тамбура -2 м	К, О, С, Г, У		
	ОБЩИЕ требования к зоне				1. Участки пола на путях движения на расстоянии 0,6 м перед дверными проемами не имеют предупредительную рифленую поверхность или световой маячок; 2. Пандус есть 3. Отсутствуют поручни и устройства для открывания дверей	К, О, С, Г, У	Установка пандуса, дополнительных технических приспособлений	Работы в порядке текущего ремонта

## II Заключение по зоне:

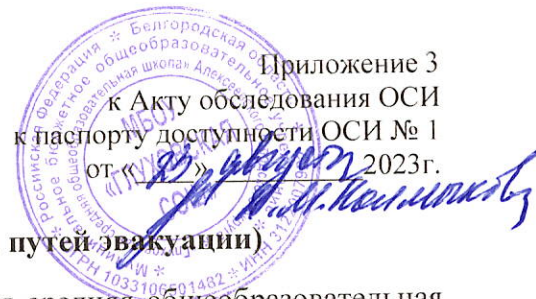
Наименование структурно-функциональной зоны	Состояние доступности* (к пункту 3.4 Акта обследования ОСИ)	Приложение		Рекомендации по адаптации (вид работы)** к пункту 4.1 Акта обследования ОСИ
		№ на плане	№ фото	
<b>Вход в здание</b>	ДЧ-И (О, С, Г, У) – доступно частично избирательно		7	Проведение мероприятий по техническому обустройству может быть выполнено в порядке капитального или текущего ремонта

\* указывается: **ДП-В** - доступно полностью всем; **ДП-И** (К, О, С, Г, У) – доступно полностью избирательно (указать категории инвалидов); **ДЧ-В** - доступно частично всем; **ДЧ-И** (К, О, С, Г, У) – доступно частично избирательно (указать категории инвалидов); **ДУ** - доступно условно, **ВНД** - недоступно

\*\*указывается один из вариантов: не нуждается; ремонт (текущий, капитальный); индивидуальное решение с ТСР; технические решения невозможны – организация альтернативной формы обслуживания

Комментарий к заключению: для адаптации необходимо организовать:

- помощь со стороны сотрудников ОСИ для сопровождения к месту получения услуги;
- иную форму доставки услуги (на дому, дистанционно, в др. ОСИ)



Приложение 3  
к Акту обследования ОСИ  
к паспорту доступности ОСИ № 1  
от «20/08/2023» г.

### I Результаты обследования:

#### 3. Пути (путей) движения внутри здания (в т.ч. путей эвакуации)

Муниципальное общеобразовательное учреждение Глуховская средняя общеобразовательная школа Алексеевского района Белгородской области  
309831, Белгородская область, Алексеевский район с.Глуховка ул.Школьная д.45.  
Наименование объекта, адрес

№ п/п	Наименование функционально-планировочного элемента	Наличие элемента		Выявленные нарушения и замечания		Работы по адаптации объектов		
		есть/нет	№ на плане	№ фото	Содержание	Значимо для инвалида (категория)	Содержание	Виды работ
3.1	Коридоры (вестибюль)	есть		6	В коридоре отсутствуют горизонтальные поручни	С, О	Установление горизонтальных поручней	Работы в порядке текущего ремонта
					В коридорах и в вестибюле участки пола на путях движения перед дверными проемами и входом на лестницу не имеют предупредительной информации (рифленая поверхность) о препятствии	С	Разместить тактильные средства на участке изменения направления движения не менее чем за 0,6 м до начала опасного участка, изменения направления движения либо установление звуковых маяков	Индивидуальное решение с ТСР
3.2	Лестница (внутри здания)	есть		9	Ширина марша 1,4 м – соответствует. Отсутствует рельефные обозначения этажей	О, С, Г, У	Установить рельефные обозначения этажей	В ходе текущего или капитального ремонта
3.3	Пандус (внутри здания)	нет		-				
3.4	Лифт пассажирский (или подъемник)	нет		-				
3.5	Дверь	есть		2,3, 4	Отсутствуют контрольные устройства на входе, устройства для открывания дверей, информирующие обозначения помещений		Установить специальные устройства для открывания дверей, рельефные	Работы в порядке ремонта

						знаки	
3.6	Пути эвакуации (в т.ч. зоны безопасности)	есть	2,3,4	Отсутствие пандусов и горизонтальных пандусов на лестницах на путях эвакуации		Установка пандусов	Работы в порядке текущего ремонта
	ОБЩИЕ требования к зоне						

### II Заключение по зоне:

Наименование структурно-функциональной зоны	Состояние доступности* (к пункту 3.4 Акта обследования ОСИ)	Приложение		Рекомендации по адаптации (вид работы)** к пункту 4.1 Акта обследования ОСИ
		№ на плане	№ фото	
Пути (путей) движения внутри здания (в т.ч. путей эвакуации)	<b>ДЧ-И</b> (К, О, С, Г, У) – доступно частично избирательно (указать категории инвалидов)		2,3,4	Проведения мероприятий по техническому обустройству в связи с архитектурно-планировочными особенностями здания невозможно либо, может быть выполнено лишь в порядке капитального ремонта или реконструкции при принятии собственником административного здания такого решения

\* указывается: **ДП-В** - доступно полностью всем; **ДП-И** (К, О, С, Г, У) – доступно полностью избирательно (указать категории инвалидов); **ДЧ-В** - доступно частично всем; **ДУ** - доступно условно, **ВНД** - недоступно

\*\*указывается один из вариантов: не нуждается; ремонт (текущий, капитальный); индивидуальное решение с ТСР; технические решения невозможны – организация альтернативной формы обслуживания

Комментарий к заключению: для адаптации необходимо организовать:

- помощь со стороны сотрудников ОСИ для сопровождения к месту получения услуги;
- иную форму доставки услуги (на дому, дистанционно, в др. ОСИ)

**I Результаты обследования:**

**4. Зоны целевого назначения здания (целевого посещения объекта)**

**Вариант I – зона обслуживания инвалидов**

Муниципальное общеобразовательное учреждение Глуховская средняя общеобразовательная школа Алексеевского района Белгородской области  
 309831, Белгородская область, Алексеевский район с.Глуховка ул.Школьная д.45.  
 Наименование объекта, адрес

№ п/п	Наименование функционально-планировочного элемента	Наличие элемента			Выявленные нарушения и замечания		Работы по адаптации объектов	
		есть/нет	№ на плане	№ фото	Содержание	Значимо для инвалида (категория)	Содержание	Виды работ
4.1	Кабинетная форма обслуживания	есть		10	Рядом, со стороны ручки входной двери в кабинет, отсутствуют: - дублирующая информация о помещении; - рельефные знаки на полу. В коридорах отсутствуют поручни	С,О	Разместить тактильные средства на поверхности пола, а также со стороны дверной ручки разместить дублирующую информацию о помещении и закрепить на высоте от 1,4 до 1,75 м. от пола	Индивидуальное решение с ТСП  -Работы в порядке текущего ремонта
4.2	Зальная форма обслуживания (столовая)	нет		-				
4.3	Прилавочная форма обслуживания	нет						
4.4	Форма обслуживания с перемещением по маршруту	нет						
4.5	Кабина индивидуального обслуживания	нет						
	ОБЩИЕ требования к зоне							

## II Заключение по зоне:

Наименование структурно-функциональной зоны	Состояние доступности* (к пункту 3.4 Акта обследования ОСИ)	Приложение		Рекомендации по адаптации (вид работы)** к пункту 4.1 Акта обследования ОСИ
		№ на плане	№ фото	
Зоны целевого назначения здания (целевого посещения объекта)	<b>ДЧ-И</b> (К, О, С, Г, У) – доступно частично избирательно (указать категории инвалидов)		10	Необходимо согласование со специалистами, организация альтернативной формы обслуживания, текущий ремонт

\* указывается: **ДП-В** - доступно полностью всем; **ДП-И** (К, О, С, Г, У) – доступно полностью избирательно (указать категории инвалидов); **ДЧ-В** - доступно частично всем; **ДЧ-И** (К, О, С, Г, У) – доступно частично избирательно (указать категории инвалидов); **ДУ** - доступно условно, **ВНД** - недоступно

\*\*указывается один из вариантов: не нуждается; ремонт (текущий, капитальный); индивидуальное решение с ТСР; технические решения невозможны – организация альтернативной формы обслуживания

Комментарий к заключению:

в качестве альтернативных мер по адаптации данной зоны может быть организована помощь инвалиду (другому МГН) со стороны сотрудников учреждения для получения услуги на этом объекте, либо организована иная альтернативная форма обслуживания (на дому, в другом месте пребывания инвалида, дистанционно, или в другом учреждении).



**I Результаты обследования:**  
**5. Санитарно-гигиенических помещений**  
**(туалетная комната)**

Муниципальное общеобразовательное учреждение Глуховская средняя общеобразовательная школа Алексеевского района Белгородской области  
309831, Белгородская область, Алексеевский район с.Глуховка ул.Школьная д.45.  
Наименование объекта, адрес

№ п/п	Наименование функционально-планировочного элемента	Наличие элемента			Выявленные нарушения и замечания		Работы по адаптации объектов	
		есть/нет	№ на плане	№ фото	Содержание	Значимо для инвалида (категория)	Содержание	Виды работ
5.1	Туалетная комната	Есть		8	Со стороны ручки входной двери в комнату, отсутствуют: дублирующая информация о помещении; -рельефные знаки на полу. Внутри туалетная комната соответствует требованиям. Установлены поручни, розетки и выключатели на высоте 0,8 м от уровня пола	С,О,К	Разместить тактильные средства на поверхности пола, а также со стороны дверной ручки разместить дублирующую информацию о помещении и закрепить на высоте от 1,4 до 1,75 м. от пола	Индивидуальное решение с ТСР. Работы в ходе текущего ремонта
5.2	Душевая/ванная комната	Нет						
5.3	Бытовая комната (гардеробная)	Нет						
	ОБЩИЕ требования к зоне				Не менее одной универсальной кабины, доступной для всех категорий инвалидов	С,О,К. Г	Оборудовать универсальную кабину, доступную для всех категорий инвалидов, разместить тактильные средства, поручни, выключатели	в ходе реконструкции или капитального ремонта



## II Заключение по зоне:

Наименование структурно-функциональной зоны	Состояние доступности* (к пункту 3.4 Акта обследования ОСИ)	Приложение		Рекомендации по адаптации (вид работы)** к пункту 4.1 Акта обследования ОСИ
		№ на плане	№ фото	
Санитарно-гигиенических помещений (туалетная комната)	<b>ДЧ-И</b> (К, О, С, Г, У) – доступно частично избирательно (указать категории инвалидов)		8	В ходе реконструкции или капитального ремонта

\* указывается: **ДП-В** - доступно полностью всем; **ДП-И** (К, О, С, Г, У) – доступно полностью избирательно (указать категории инвалидов); **ДЧ-В** - доступно частично всем; **ДЧ-И** (К, О, С, Г, У) – доступно частично избирательно (указать категории инвалидов); **ДУ** - доступно условно, **ВНД** - недоступно

\*\*указывается один из вариантов: не нуждается; ремонт (текущий, капитальный); индивидуальное решение с ТСР; технические решения невозможны – организация альтернативной формы обслуживания

Комментарий к заключению:

в качестве альтернативных мер по адаптации данной зоны может быть организована помощь инвалиду (другому МГН) со стороны сотрудников учреждения.



**I Результаты обследования:**  
**6. Системы информации на объекте**

Муниципальное общеобразовательное учреждение Глуховская средняя общеобразовательная школа Алексеевского района Белгородской области  
309831, Белгородская область, Алексеевский район с.Глуховка ул.Школьная д.45.  
Наименование объекта, адрес

№ п/п	Наименование функционально - планировочного элемента	Наличие элемента			Выявленные нарушения и замечания		Работы по адаптации объектов	
		есть/нет	№ на плане	№ фото	Содержание	Значимо для инвалида (категория)	Содержание	Виды работ
6.1	Визуальные средства	есть		6	Установлена пожарная сигнализация	Г, К,О, С,У	-	
6.2	Акустические средства	есть			Установлена пожарная сигнализация	С	-	
6.3	Тактильные средства	нет			Отсутствуют тактильные средства	Г	Установить тактильные средства	Текущий ремонт
	ОБЩИЕ требования к зоне				В учреждении отсутствуют звуковые информаторы по типу телефонов-автоматов, которыми могут пользоваться посетители с недостатками зрения и текстофонов для посетителей с дефектами слуха для получения информации об ассортименте предоставляемых услуг	С,Г		Индивидуальное решение с ТСР

**II Заключение по зоне:**

Наименование структурно-функциональной зоны	Состояние доступности* (к пункту 3.4 Акта обследования ОСИ)	Приложение		Рекомендации по адаптации (вид работы)** к пункту 4.1 Акта обследования ОСИ
		№ на плане	№ фото	

Системы информации на объекте	ДЧ-И (К, О, С, Г, У) – доступно частично избирательно (указать категории инвалидов)	-	6	Индивидуальное решение с ТСП
-------------------------------	---	---	---	------------------------------

\* указывается: **ДП-В** - доступно полностью всем; **ДП-И** (К, О, С, Г, У) – доступно полностью избирательно (указать категории инвалидов); **ДЧ-В** - доступно частично всем; **ДЧ-И** (К, О, С, Г, У) – доступно частично избирательно (указать категории инвалидов); **ДУ** - доступно условно, **ВНД** - недоступно

\*\*указывается один из вариантов: не нуждается; ремонт (текущий, капитальный); индивидуальное решение с ТСП; технические решения невозможны – организация альтернативной формы обслуживания

Комментарий к заключению:

- в учреждении установлена пожарная сигнализация со звуковым и визуальным эффектом;  
 -в качестве альтернативных мер по адаптации данной зоны может быть организована помощь инвалиду (другому МГН) со стороны сотрудников учреждения.



Фото №1

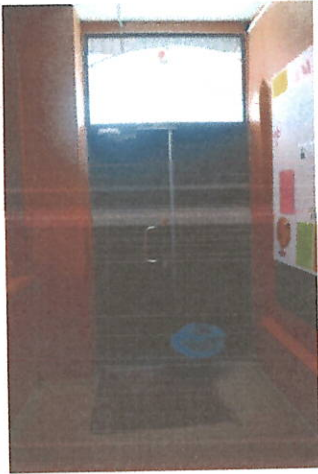


Фото №2

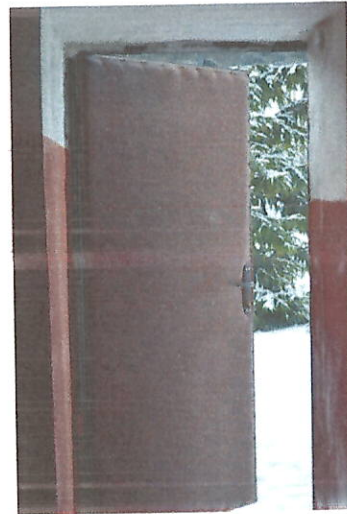


Фото №3



Фото №4



Фото №5



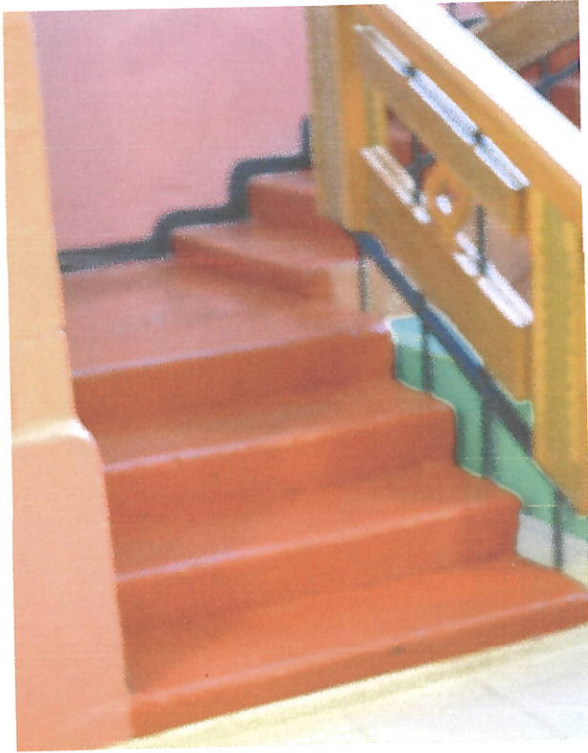
Фото №6



Фото №7



Фото №8



**Φοτο № 9**



**Φοτο № 10**